



Parce que **le Parlement européen est la seule institution de l'Union européenne à être directement élue par les citoyens**

- Vous êtes citoyen d'un des 28 pays de l'Union européenne (UE) et vous résidez en France ? Depuis 1979, vous pouvez voter pour vos eurodéputés français. De toutes tendances politiques, ils représentent la diversité de la France sur la scène européenne.

- **Le Parlement européen est une des plus grandes assemblées démocratiques.** Il compte 751 députés choisis tous les 5 ans par les électeurs en âge de voter parmi les 508 millions de citoyens de l'UE.

- Vos députés sont élus au prorata du score obtenu par chaque parti politique, sur la base d'un scrutin de listes (en France, les partis présentent une liste par euro-circonscription, voir carte ci-dessous). Les 751 sièges sont répartis entre États membres, en fonction de leur population (le maximum étant 96, le minimum 6).

- Avec le Conseil des ministres de l'UE, le Parlement européen adopte la majorité des textes législatifs (directives, règlements) et le budget européen. Depuis 2009, son pouvoir de codécision s'est étendu à plus de 40 nouveaux domaines, comme l'énergie, l'environnement, l'agriculture, les transports ou encore la santé publique et la justice. Le Parlement doit aussi désormais approuver les accords internationaux négociés par l'UE.

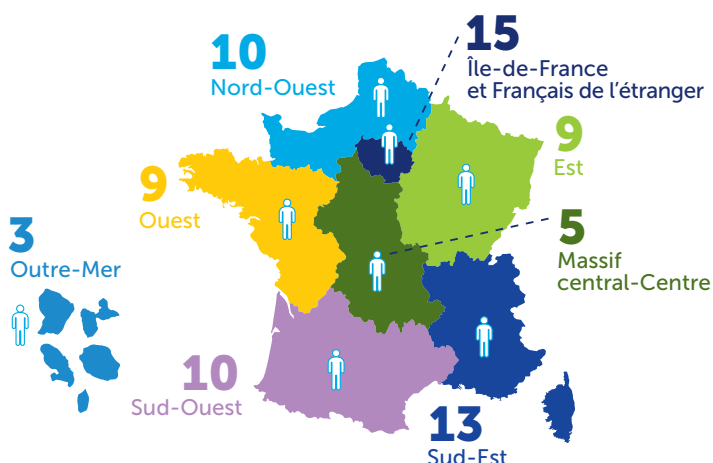
- **Le Parlement exerce un contrôle politique** sur la Commission européenne, dont le rôle est de proposer les textes législatifs.



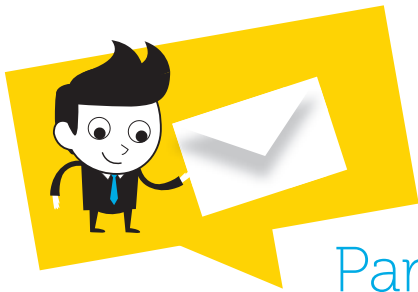
Vous êtes citoyen européen

Les citoyens de l'UE bénéficient, depuis 1992, d'une reconnaissance juridique propre, à côté de celle des États. Ainsi, toute personne ayant la nationalité d'un État membre est automatiquement reconnue citoyenne de l'Union. Les droits des citoyens (vote et éligibilité, protection juridique et consulaire...) sont garantis par les traités et par la Charte des droits fondamentaux.

Nombre d'élus par circonscription



74 C'est le nombre de députés français au Parlement européen, élus dans **8 circonscriptions** électtorales.



Parce que **je choisis** **un projet politique pour l'Europe**

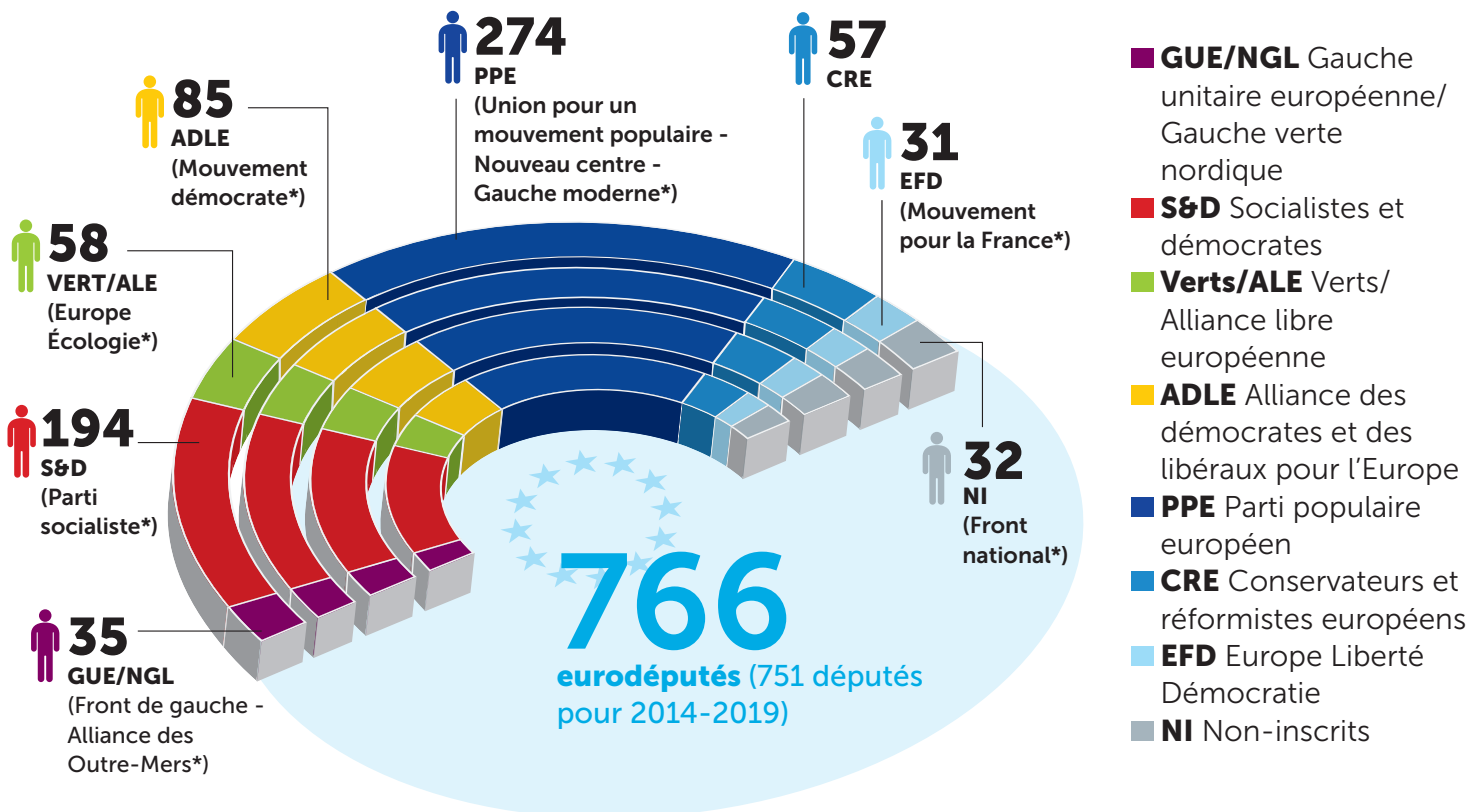
- Les députés européens se regroupent non par nationalité mais en fonction de leur sensibilité politique. Il y a actuellement 7 groupes politiques au Parlement européen.

- Choisir le candidat d'un parti plutôt qu'un autre a un impact sur les législations adoptées. « Quelle Europe voulons-nous ? » est la question centrale des élections européennes. En allant voter, je choisis un projet pour l'Europe en phase avec mes convictions et mes valeurs.



20 C'est le nombre de **commissions permanentes** que compte le Parlement européen. Spécialisées chacune dans un domaine, elles sont le lieu des négociations et des accords politiques afin de faire évoluer la législation.

Le Parlement européen sortant



*Pour la France.